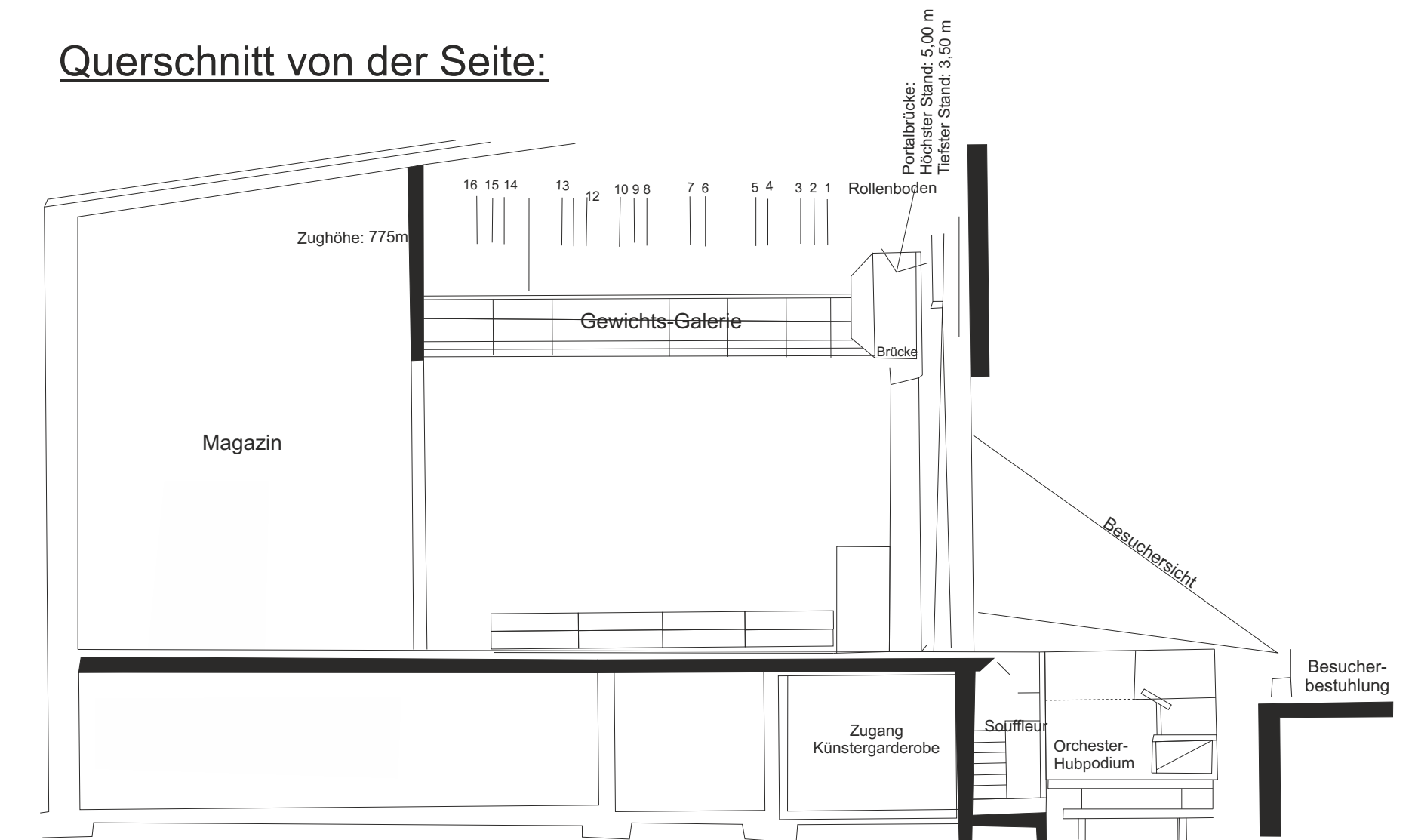


Querschnitt von der Seite:



Orchestergraben:
48m² = Platz für ca. 40 Musiker

Portalöffnung:
Kleinste Breite = 8,00m
Größte Breite = 10,00m
Höhe = 3,50 - 5,00m

Stromanschlüsse
2x 125A-CEE 400V-3P
2x 63A-CEE 400V-3P
3x 32A-CEE 400V-3P
3x 16A-CEE 400V-3P
8x 16A Schuko 240-1P

Alle Dekorationen und Vorhänge müssen aus mind. schwerentflammaren Stoffen bestehen (DIN 4102 B2)

Standardbelegung Züge:

- | | |
|----|----------------------------------|
| 1 | 4,00m Seitenschals |
| 2 | 4,25m Leinwand |
| 3 | 4,50m Leer |
| 4 | 5,00m Soufritte |
| 5 | 5,25m Hauptvorhand |
| 6 | 6,25m Soufritte |
| 7 | 6,50m Seitenschals oder Leinwand |
| 8 | 7,50m Leer |
| 9 | 7,75m Soufritte |
| 10 | 8,00m Seitenschals |
| 11 | 8,50m Leer |
| 12 | 8,75m Soufritte |
| 13 | 9,00m Seitenschal |
| 14 | 9,75m Leer |
| 15 | 10,00m Schlussvorhang |
| 16 | 10,25m Leer |

- Tragfähigkeit: Prospektzüge je 200kg Punktlast, 250kg Streckenlast (**60er Rohr!**)
Ausnahmen: s. blau-markierte Züge
- Vorhänge in dunkelblau aus Samt
- Leinwand für Rückpro nur auf Zug 2 und Zug 7 möglich